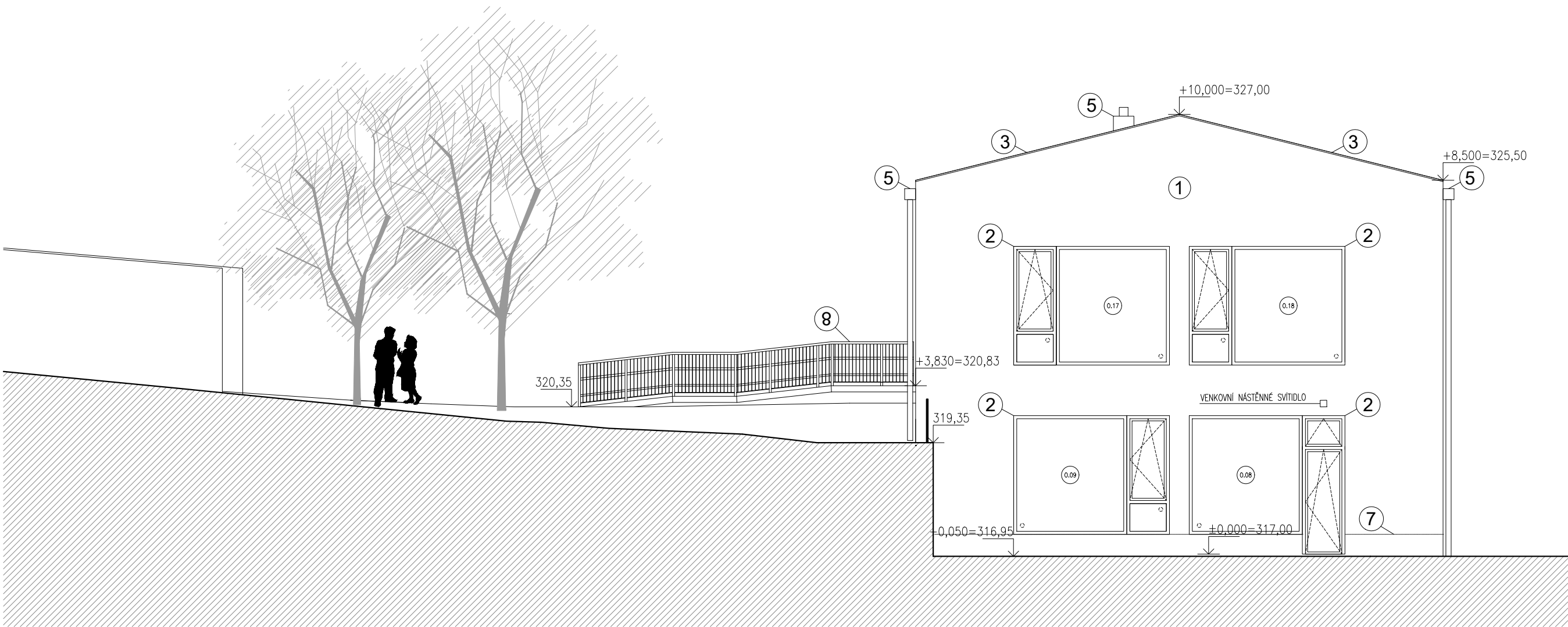


POHLED ZÁPADNÍ



POHLED VÝCHODNÍ

LEGENDA POVRCHŮ

- 1 FASÁDA - OMÍTKA - RAL 9001
- 2 HLINÍKOVÁ OKNA, DVEŘE (OTEVÍRAVOST DLE VÝKRESŮ FASÁDY)
VČETNĚ OPLECHOVÁNÍ PARAPETŮ HLÍKOVÝM PLECHEM LAKOVANÝM V BARVĚ OKEN RAL 7024
- 3 FALCOVANÁ STŘEŠNÍ KRYTINA - RAL 7024
- 4 OPĚRNÉ ZDI - POHLEDOVÝ BETON
- 5 KLEMPÍŘSKÉ KONSTRUKCE (OPLECH ATIK, ZÍDEK, SVODY) RAL 7024
- 6 OSTATNÍ PLECH. DVÍŘKA / MŘÍŽKY NA FASÁDĚ - PLECH S NÁTĚREM OKOLNÍ OMÍTKY
- 7 FASÁDA - OMÍTKA VHODNÁ PRO SOKL - RAL 9001
- 8 VENKOVNÍ SCHODIŠTĚ, RAMPY
PROTISLUZOVÝ ROŠT - OCEL - POZINK
VENKOVNÍ ZÁBRADLÍ - OCEL - POZINK

POZNÁMKA:
MATERIÁLOVÉ A BAREVNÉ VZORKY MUSÍ BÝT
PŘEDLOŽENY INVESTOROVÍ A ARCHITEKTOVI
STAVBY K ODSOUHLASENÍ!

STAVBA
BUILDING

**ZŠ Waldorfská
provedení nového pavilonu**

MÍSTO STAVBY
LOCATION
Mezi Rolemi 34/8
158 00, Praha 5 - Jinonice

INVESTOR
INVESTOR
MĚSTSKÁ ČÁST
PRAHA 5
150 00
www.praha5.cz

KONCEPČNÍ ARCHITEKT
CONCEPT ARCHITECT
KARLÍN BLOK
ARCHITEKTI & PROJEKTANTI
Pernerova 659/31a
Praha 8 - Karlín
186 00
www.karlinblok.cz

MANAŽER PROJEKTU
PROJECT MANAGER
Jaromír Eret

ARCHITEKT PROJEKTU
ARCHITECT
Ing. arch. Jan Žiábek
Ing. arch. Alena Řehová
HLAVNÍ STATIK PROJEKTU
STRUCTURAL ENGINEER
Ing. Jaroslav Loskot
ODPOVĚDNÝ PROJEKTANT
RESPONSIBLE DESIGNER
Ing. Jitka Hermanová
VYPRACOVAL
DRAWN BY
Ing. arch. Alena Řehová
KONTROLOVAL
CHECKED BY
Jaromír Eret

ČÍSLO ZAKÁZKY
PROJECT REF.
16-057

STUPĚN DOKUMENTACE
DESIGN STAGE
DOKUMENTACE PRO PROVEDENÍ STAVBY

ČÁST
SECTION
D DOKUMENTACE STAVEBNÍHO NEBO INŽENÝRSKÉHO OBJEKTU

OBJEKT (SO) PROVOZNÍ SOUBOR (PS)
BUILDING
01 PROVEDENÍ NOVÉHO PAVILÓNU

DÍL
PART

PROFESNÍ DÍL
STRUCTURE
010 ARCHITEKTONICKO - STAVEBNÍ ŘEŠENÍ

DĚLENÍ
STRUCTURE

ČLENĚNÍ
STRUCTURE

NÁZEV VÝKRESU
DRAWING DESCRIPTION
**POHLEDY
ZÁPADNÍ, VÝCHODNÍ**

DATUM
DATE
12/2017

MĚRÍTKO
SCALE
1:100

KOPIE
PAGE

ČÁST
SECTION
D1

SO
PS
01

DÍL
PART
010

PROF.
PART
010

DĚLENÍ
DIVISION
010

ČLENĚNÍ
STRUCT.
010

Č. VÝKR.
DRAWING NO.
108

Č. REVIZE
REV. NO.
00

1.NP = 317,00 Bpv
2.NP = 320,85 Bpv
± 0,00 = 317,00 Bpv
Maximální výška atiky nejvyššího podlaží = 327,00 Bpv